



# ডোক্তার জন্য গাইড

একজন কানাডিয়ান অভিবাসন পরামর্শদাতাকে জিজ্ঞাসা করার জন্য প্রশ্নসমূহ



ক্রেতা গাইড – একজন কানাডিয়ান অভিবাসন পরামর্শদাতাকে জিজ্ঞাসা করার জন্য প্রশ্নসমূহ

© ২০২২

কলেজ অফ ইমিগ্রেশন এবং সিটিজেনশিপ কনসালটেন্টস  
[www.college-ic.ca](http://www.college-ic.ca)

### **সদর দফতর**

1002-5500 নর্থ সার্ভিস রোড  
বার্লিংটন, ON L7L 6W6, কানাডা

# আপনি কি একজন কানাডিয়ান অভিবাসন পরামর্শদাতা নিয়োগের কথা ভাবছেন?

আপনি একটি ভাল ভবিষ্যতের দিকে একটি পদক্ষেপ নেওয়ার সিদ্ধান্ত নিয়েছেন। আপনি অভিবাসন পরামর্শের জন্য একজন পরামর্শদাতার কাছে যাওয়ার পরিকল্পনা করছেন।



## আপনার যা যা জানা দরকার

যেকোন অভিবাসন পরামর্শদাতা যিনি কানাডিয়ান অভিবাসন বা নাগরিকত্ব পরিষেবা প্রদান করেন, তা ঘরোয়াভাবে হোক বা বিদেশে হোক, তাকে অবশ্যই **কলেজ অফ ইমিগ্রেশন অ্যান্ড সিটিজেনশিপ কনসালটেন্টস** (কলেজ) দ্বারা লাইসেন্সপ্রাপ্ত হতে হবে।

অভিবাসন পরামর্শদাতা এবং আন্তর্জাতিক ছাত্র উপদেষ্টাদের অনুশীলন নিয়ন্ত্রণ করার জন্য **কলেজটি হল কানাডা সরকার কর্তৃক বাধ্যতামূলক কর্তৃপক্ষ**। এর ভূমিকা, কর্তৃত্ব এবং ক্ষমতাগুলি কলেজ অফ ইমিগ্রেশন অ্যান্ড সিটিজেনশিপ কনসালট্যান্ট অ্যাক্ট (কানাডা) এ প্রতিষ্ঠিত।

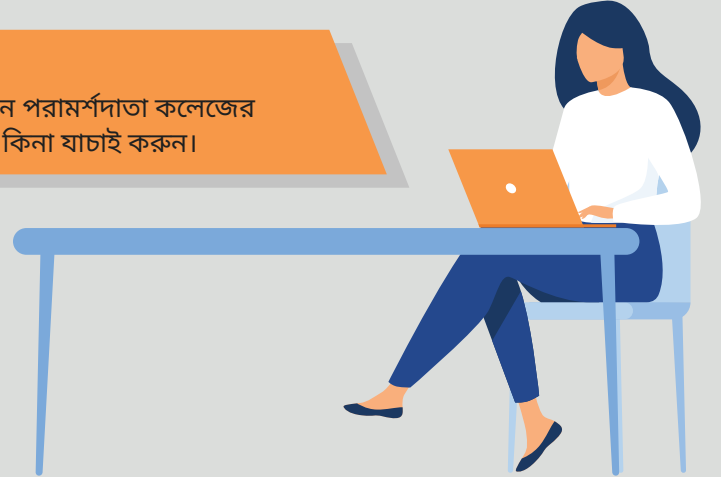
অভিবাসন পরামর্শদাতারা হলেন পেশাদারগণ যারা কলেজ কর্তৃক **জনস্বার্থে** সেট করা শিক্ষাগত, পেশাদার এবং নৈতিক মানগুলি মেনে চলে।

এই নির্দেশিকাটি আপনার অভিবাসন পরামর্শদাতাকে তাদের পরিষেবাগুলি গ্রহণ করার আগে তাদের জিজ্ঞাসা করার জন্য আপনাকে কিছু প্রশ্নের একটি তালিকা প্রদান করে। প্রশ্নগুলি শুধুমাত্র একটি গাইড হিসাবে উদ্দেশ্যে করা হয়



### পাবলিক রেজিস্টার

কোন চুক্তিতে স্বাক্ষর করার আগে আপনার অভিবাসন পরামর্শদাতা কলেজের অনলাইন **পাবলিক রেজিস্টারে** তালিকাভুক্ত আছে কিনা যাচাই করুন।



## পরিচয়চিহ্ন

কলেজ দ্বারা লাইসেন্সপ্রাপ্ত অভিবাসন পরামর্শদাতারা একটি ট্রেড-মার্ক করা চিহ্ন ব্যবহার করে যা একটি গ্যারান্টি হিসাবে কাজ করে যে তারা অনুশীলন করার জন্য অনুমোদিত। এই চিহ্নটি আপনার অভিবাসন পরামর্শদাতার অনুশীলনের লেটারহেড, ব্যবসায়িক কার্ড, ই-মেইল স্বাক্ষর ব্লক, ওয়েবসাইট, সোশ্যাল মিডিয়া এবং উপস্থাপনা, প্রকাশনা বা বিজ্ঞাপনে প্রদর্শিত হতে পারে।

যেখানে একজন অভিবাসন পরামর্শদাতা (RCIC) ভাল অবস্থানে একটি ওয়েবসাইটে RCIC চিহ্ন ব্যবহার করেন, সেখানে অনুশীলনের সাথে যুক্ত অভিবাসন পরামর্শদাতা (গণ) এর নাম (গুলি) অবশ্যই RCIC চিহ্নের (গুলি) পাশে অবিলম্বে অবস্থিত হতে হবে। এছাড়াও, অভিবাসন পরামর্শদাতাদের নাম(গুলি) আমাদের পাবলিক রেজিস্টারে প্রদর্শিত নামের(গুলি) অনুরূপ হতে হবে, এবং ওয়েবপেজটিতে অবশ্যই এটি লেখা থাকতে হবে“ কলেজ অফ ইমিগ্রেশন অ্যান্ড সিটিজেনশিপ কনসালট্যান্টস-এর সাথে স্ট্যাটাস যাচাই করুন। ”

আপনার অভিবাসন পরামর্শদাতার পরিচয়চিহ্নটি এখানে প্রদর্শিত যেকোনো একটির মতো হওয়া উচিত:



## আপনি কি কাজ করবেন?

আপনার অভিবাসন পরামর্শদাতা আপনাকে একটি পরিষেবা সম্মতি বা চুক্তিপত্র দেবে যার মধ্যে এগুলি অন্তর্ভুক্ত থাকবে:

- আপনি কোন পরিষেবাগুলির জন্য অর্থ প্রদান করবেন
- আপনি কত টাকা দেবেন এবং আপনাকে অগ্রিম দিতে হবে কিনা
- আপনাকে একটি আমানত প্রদান করতে হবে কিনা এবং পারিশ্রমিকের কোনো অংশ ফেরতযোগ্য কিনা
- প্রদত্ত অন্য যেকোন পরিষেবা বা প্রয়োজনে ভাড়া করা পেশাদারদের খরচ (উদাহরণস্বরূপ, আইনজীবী বা অনুবাদক)

পরিষেবা চুক্তিতে কিছু অস্পষ্ট হলে, লিখিতভাবে আরও ব্যাখ্যার জন্য জিজ্ঞাসা করুন। আপনি যে পরিষেবার জন্য অর্থ প্রদান করছেন সেই সবগুলির সম্মুখে আপনার জ্ঞান থাকা উচিত। আপনার পরিষেবা চুক্তি স্বাক্ষর করার পরে আপনাকে অবশ্যই কোনো লুকানো পারিশ্রমিক বা অতিরিক্ত চার্জ দেওয়া উচিত নয়।



## আপনি কতটা অভিজ্ঞ?

আপনি যদি জিজ্ঞাসা করেন, আপনার অভিবাসন পরামর্শদাতা আপনাকে অবশ্যই বলবেন:

- কতদিন ধরে তারা লাইসেন্সপ্রাপ্ত
- তাদের অভিবাসন সম্পর্কিত আর কি কি অভিজ্ঞতা থাকতে পারে
- তারা কোন ক্ষেত্রগুলিতে বিশেষজ্ঞ
- তারা কি ধরনের ক্লায়েন্টদের পরিবেশন করেছে

যদি তাদের আপনার মতো মামলার অভিজ্ঞতা থাকে, তাহলে তারা আপনাকে এগুলিও বলতে সক্ষম হতে পারে:

- প্রক্রিয়াটি কত সময় নিতে পারে
- আবেদন প্রক্রিয়ায় আপনি যে সমস্যাগুলির সম্মুখীন হতে পারেন
- আপনি প্রক্রিয়াটি থেকে কি কি ফলাফল আশা করতে পারেন



## আমাকে অতীতে প্রত্যাখ্যান করা হলে আপনি কি এখনও আমাকে সাহায্য করতে পারেন?

আপনি যাতে সম্ভাব্য সর্বোত্তম পরিষেবাটি পান তা নিশ্চিত করার জন্য, আপনার অভিবাসন পরামর্শদাতাকে জানান যে আগে আপনার কখনও কোনো অভিবাসন আবেদন প্রত্যাখ্যান করা হয়েছে কিনা, এবং তাদের সেই প্রত্যাখ্যানের কারণগুলি বলুন।

অভিবাসন পরামর্শদাতা আপনার আবেদনটি জমা দেওয়ার জন্য আপনাকে নতুন কৌশল প্রদান করতে সক্ষম হতে পারে। আপনার প্রত্যাখ্যানের ইতিহাস কীভাবে আপনার সাফল্যের সম্ভাবনাকে প্রভাবিত করতে পারে সেটিও তাদের ব্যাখ্যা করতে সক্ষম হওয়া উচিত।







## আপনি কি আমাকে একটি চাকরি খুঁজে পেতেও সাহায্য করতে পারেন?

যেখানে প্রায়ই কানাডায় অভিবাসন এবং চাকরি খোঁজা সংযুক্ত থাকে, প্রতিটি প্রক্রিয়ার জন্য আপনার আলাদা প্রতিনিধির প্রয়োজন হতে পারে।

উদাহরণস্বরূপ, আপনাকে একজন কানাডিয়ান অভিবাসন পরামর্শদাতা এবং লাইসেন্সপ্রাপ্ত নিয়োগকারী উভয়ের সাথেই কাজ করতে হতে পারে।

"একটি পারিশ্রমিকে, আমরা আপনাকে একটি চাকরি খুঁজে দেব এবং আপনাকে অভিবাসনের কাগজপত্র পাইয়ে দেব" এরূপ প্রতিশ্রুতিগুলি থেকে সাবধান থাকুন। আপনাকে চাকরি খুঁজে দেওয়ার জন্য আপনার কাছ থেকে কারোর কোনো পারিশ্রমিক নেওয়া উচিত নয়—না একজন নিয়োগকর্তার, না একজন নিয়োগকারী অথবা অভিবাসন পরামর্শদাতার।

বিঃদ্রঃ: আপনার ভবিষ্যৎ নিয়োগকর্তাকে একটি **শ্রম বাজার প্রভাব মূল্যায়ন (LMIA)** আবেদন জমা দিতে হতে পারে। যদি তাই হয়, তবে আপনার অভিবাসন পরামর্শদাতা আপনার ওয়ার্ক পারমিটের আবেদনের সাথে অনুমোদিত LMIA টি জমা দেবেন (যোগ্যতার উপর নির্ভর করে, কিছু বিদেশী নাগরিককে LMIA বা ওয়ার্ক পারমিট থেকে অব্যাহতি দেওয়া হতে পারে)।

## আমার আবেদনে কে কে সাহায্য করবে?

আপনার অভিবাসন পরামর্শদাতা ছাড়াও, আপনার ফাইলে আরও অনেক লোক কাজ করতে পারে।

কর্মী সদস্য, এজেন্ট, এবং অন্যান্য অভিবাসন পরামর্শদাতা বা আইনজীবী সহ আপনার প্রাথমিক পরিচিতিদের নাম এবং আপনার ফাইলে কাজ করবে এমন অন্য যে কারো নাম আপনার জানা উচিত।

প্রত্যেকের ভূমিকা এবং দায়িত্বের বিবরণের জন্য আপনার প্রাথমিক পরিচিতিতে জিজ্ঞাসা করুন।



## আপনি আপনার পারিশ্রমিক কিভাবে সেট করবেন?

একজন অভিবাসন পরামর্শদাতা তার পারিশ্রমিক এগুলির উপর ভিত্তি করে স্থির করতে পারেন:

- তাদের যত বছরের অভিজ্ঞতা
- তারা আপনার ফাইলে কাজ করার জন্য কত ঘন্টা ব্যয় করবে
- আপনার পরিস্থিতির জটিলতা
- আপনার মামলায় কাজ করার জন্য অন্যান্য পেশাদারদের সংখ্যা।

অভিবাসন পরামর্শদাতারা তাদের পারিশ্রমিক নির্ধারণ করতে স্বাধীন। তারা তাদের পরিশ্রমগুলির জন্য কত টাকা নেয় কলেজ তা নিয়ন্ত্রণ করে না। যাইহোক, অভিবাসন পরামর্শদাতাদের অবশ্যই নির্দিষ্ট পরিশ্রমগুলির জন্য ন্যায্য এবং যুক্তিসঙ্গত পারিশ্রমিক নির্ধারণ করতে হবে, যেগুলির জন্য আপনি তাদের নিয়োগ করেন।

আন্তর্জাতিক ছাত্র উপদেষ্টারা সরাসরি শিক্ষার্থীদের কাছ থেকে পারিশ্রমিক সংগ্রহ করে না। তারা নির্দিষ্ট মনোনীত শিক্ষা প্রতিষ্ঠানগুলির (DLIs) বেতনভুক্ত কর্মচারী।



## আমি কি আপনাকে ঘন্টা হিসাবে অর্থ প্রদান করতে পারি?

আপনার অভিবাসন পরামর্শদাতা একটি প্রতি ঘন্টার দর অফার করতেও পারে অথবা নাও দিতে পারে। যদি তারা সেটি করে, তবে তাদের অবশ্যই আপনার পরিশ্রম চুক্তিতে প্রতি ঘন্টার হারের রূপরেখাটি দিতে হবে। প্রস্তুতি, দাখিল, পর্যবেক্ষণ এবং চলমান যোগাযোগব্যবস্থা সহ আপনার মামলায় তাদের কত ঘন্টা কাজ করতে করতে হতে পারে তার একটি অনুমানও তাদের দেওয়া উচিত।







## আমাকে কি সমস্ত আবেদনগুলির জন্য অগ্রিম অর্থ প্রদান করতে হবে?

আপনার অভিবাসন পরামর্শদাতা আপনাকে এগুলির একটি তালিকা দেবে:

- প্রতিটি আবেদন যেগুলি আপনাকে করতে হবে
- প্রতিটি আবেদনের খরচ
- প্রতিটি পর্যায়ে আপনাকে যে পেমেন্টগুলি করতে হবে।

অন্য আবেদনের সাফল্যের উপর নির্ভর করে এমন কোনো আবেদনের জন্য আপনাকে অগ্রিম অর্থ প্রদান করতে হবে না।

আপনি যদি আপনার অভিবাসন পরামর্শদাতাকে একটি মাসিক পেমেন্ট প্ল্যানে অর্থ প্রদান করেন, তাহলে নিশ্চিত হোন যে আপনি পেমেন্টের সময় শুধুমাত্র বকেয়া পরিষেবা পারিশ্রমিকগুলি প্রদান করছেন।



## আমি আমার চুক্তি বাতিল করলে আপনি কি আমার টাকা ফেরত দেবেন?

আপনি আপনার অভিবাসন পরামর্শদাতার সাথে যে পরিষেবা চুক্তিতে স্বাক্ষর করেন তাতে আপনি অর্থ ফেরত পেতে পারেন কিনা সে সম্পর্কে বিশদ বিবরণ থাকবে।

সাধারণত:

- যদি আপনার আবেদনটি জমা দেওয়া হয়ে গিয়ে থাকে এবং আপনি একটি সিদ্ধান্তের জন্য অপেক্ষা করছেন, তাহলে আপনার ফেরতটি আশা করা যুক্তিসঙ্গত নাও হতে পারে।
- যদি আপনার আবেদনটি এখনো জমা না দেওয়া হয়, তাহলে আপনার অভিবাসন পরামর্শদাতা এখনও করেননি এমন কাজের জন্য আংশিক অর্থ ফেরত চাওয়াটি যুক্তিসঙ্গত হতে পারে।

আপনি যদি একজন অভিবাসন পরামর্শদাতার সাথে কাজ করা বন্ধ করে দেন, তবে তাদের অবশ্যই আপনার আসল নথিগুলি ফেরত দিতে হবে। আপনাকে আপনার আবেদনটি চালিয়ে যাওয়ার জন্য প্রয়োজনীয় সমস্ত তথ্যও তাদের দিতে হবে।

আপনি যদি একজন নতুন অভিবাসন পরামর্শদাতা নিয়োগ করেন, তাহলে আরেকটি [IMM 5476 ইউস অফ এ রিপ্রেসেন্টেটিভ ফর্ম](#) স্বাক্ষর করুন। তারপরে আপনার নতুন প্রতিনিধিকে আপনার অভিবাসন আবেদনটি অ্যাক্সেস করার জন্য আপনার নথি এবং বিশদ বিবরণের অনুরোধ করুন।

## আপনি যেসব নিয়োগকর্তা বা স্কুলগুলির সাথে কাজ করেন তাদের কাছ থেকে কি কমিশন পান?

অভিবাসন পরামর্শদাতা এবং আন্তর্জাতিক ছাত্র উপদেষ্টাদের অবশ্যই একটি [পেশাদার আচরণবিধি](#) মেনে চলতে হবে যার জন্য তাদের আপনাকে বলতে হবে:

- যদি তারা আপনার অভিবাসন আবেদনে কাজ করার জন্য অন্য কারো কাছ থেকে অর্থ বা সুবিধাসমূহ গ্রহণ করে
- যদি তাদের ব্যবসায়িক স্বার্থ আপনার স্বার্থের সাথে সাংঘর্ষিত হয়

অন্য কথায়, যদি তারা আপনাকে একটি চাকরি বা শিক্ষামূলক কার্যক্রমে নিবেশের বিনিময়ে কোনো নিয়োগকর্তা বা স্কুলের কাছ থেকে কমিশন পায়, তাহলে সেটি অবশ্যই তাদের নিয়োগের আগে আপনাকে জানাতে হবে।



## একজন কানাডিয়ান অভিবাসন পরামর্শদাতার সাথে কাজ করার জন্য টিপস

- আমাদের [পাবলিক রেজিস্টার](#)-এ আপনার অভিবাসন পরামর্শদাতার অবস্থাটি যাচাই করুন। নিশ্চিত করুন যে তারা একজন "সক্রিয়" নিয়ন্ত্রিত কানাডিয়ান অভিবাসন পরামর্শদাতা (RCIC) বা নিয়ন্ত্রিত আন্তর্জাতিক ছাত্র অভিবাসন উপদেষ্টা (RISIA) হিসাবে তালিকাভুক্ত রয়েছে। আপনার অভিবাসন পরামর্শদাতার অবস্থা যদি "প্রত্যাহিত" বা "স্বগিত" অবস্থা থাকে, তাহলে তারা বর্তমানে অনুশীলন করার জন্য অনুমোদিত নয়।
- আমাদের [শৃঙ্খলামূলক প্রক্রিয়াসমূহ এবং ট্রাইব্যুনাল](#) বিভাগে শাস্তিমূলক নোটিশগুলি দেখুন।
- রেফারেন্সের জন্য আপনার অভিবাসন পরামর্শদাতাকে জিজ্ঞাসা করুন।
- অভিবাসন পরামর্শদাতাটি সম্পর্কে পর্যালোচনাগুলি পড়ুন।
- অভিবাসন পরামর্শদাতাটির পারিশ্রমিক অন্যদের সাথে তুলনা করুন।
- সরাসরি অভিবাসন পরামর্শদাতার সাথে যোগাযোগ করুন যিনি আপনার আবেদনটি পরিচালনা করবেন। সর্বদা আমাদের [পাবলিক রেজিস্টার](#)-এর যোগাযোগের তথ্য ব্যবহার করুন।
- আপনার যদি কোনো চাকরি বা অধ্যয়ন কার্যক্রম সম্পর্কে প্রশ্ন থাকে তবে যে কোনও সম্ভাব্য নিয়োগকর্তা বা স্কুলের সাথে যোগাযোগ করুন।



